

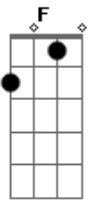
Zélia Duncan - Lá Vou Eu

Tom: F

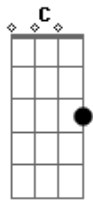
C
 Num apartamento
 D7
 Perdido na cidade
 F
 Alguém está tentando acreditar
 Gb
 Que as coisas vão melhorar
 C
 Ultimamente
 D7
 A gente não consegue
 F
 Ficar indiferente
 C
 Debaixo desse céu
 D7
 Do meu apartamento
 F
 Você não sabe o quanto eu voei
 Gb
 O quanto me aproximei
 C
 De lá da Terra
 C
 Num apartamento
 D7
 Perdido na cidade
 F

Alguém está tentando acreditar
 Gb
 Que as coisas vão melhorar
 C
 Ultimamente
 D7
 Do meu apartamento
 F
 Você não sabe o quanto eu voei
 Gb
 O quanto me aproximei
 C
 De lá da Terra
 D7
 As luzes da cidade
 F
 Não chegam às estrelas
 C
 Sem antes me buscar
 Ab Eb
 E na medida do impossível
 Bb F
 Tá dando pra se viver
 Ab Eb
 Na cidade de São Paulo
 Bb F
 O amor é imprevisível como você
 Gb
 E eu
 C Am D7 F C
 E o céu

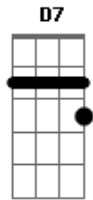
Acordes



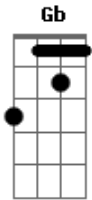
© ukulele-chords.com



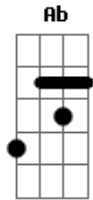
© ukulele-chords.com



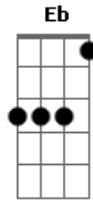
© ukulele-chords.com



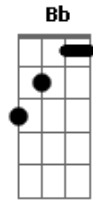
© ukulele-chords.com



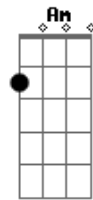
© ukulele-chords.com



© ukulele-chords.com



© ukulele-chords.com



© ukulele-chords.com