

Zé Ramalho - Amar Quem Eu Já Amei

Tom: G
Intro: Em Bm Em Bm Em (C D Em)

Em D Em
Seu moço eu venho de longe
C D Em
Não sei onde vou chegar
C D G Gb F
Não tenho medo de seguir
C D Em
Mas tenho medo de voltar

Bm Em
Plantar, plantar porque homem sou
Bm Em
Plantar, colher para quem não plantou
C D Em
Amar, amar quem nunca me amou
C D Em
Ser mais escravo do que hoje sou

Em D Em
Quando a ida não é boa
C D Em
A volta não pode prestar
C D G Gb F
Não tenho medo de seguir
C D Em
Mas tenho medo de voltar

Bm Em
Acreditar no que eu acreditei
Bm Em
E trabalhar para quem trabalhei
C D Em
Amar, amar quem eu já amei
C D Em
Passar caminho que eu já passei
[Solo] Em D Em C D Em C D G Gb F C D Em

Bm Em
Plantar, plantar porque homem sou
Bm Em
Plantar, colher para quem não plantou
C D Em
Amar, amar quem nunca me amou
C D Em
Ser mais escravo do que hoje sou

Bm Em
Acreditar no que eu acreditei
Bm Em
E trabalhar para quem trabalhei
C D Em
Amar, amar quem eu já amei
C D Em
Passar caminho que eu já passei

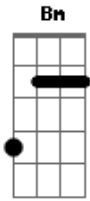
Acordes



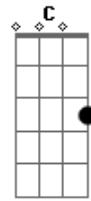
© ukulele-chords.com



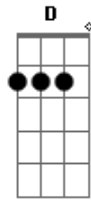
© ukulele-chords.com



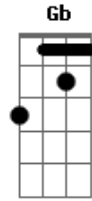
© ukulele-chords.com



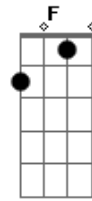
© ukulele-chords.com



© ukulele-chords.com



© ukulele-chords.com



© ukulele-chords.com