

Yes Worship - Chama Que Arde (Ao Vivo)

Tom: F
Intro: Dm F Bb C

Dm F Bb
Um só desejo, um só clamor
C Dm
Um pouco mais de ti, Senhor
F Bb
Um só desejo, um só clamor
C F
Um pouco mais de ti, Senhor
C
Se eu não queimar
Gm Bb F
Eu vou gritar até a chama me encontrar
C
Um pouco mais!
Gm
Rasga os céus, Senhor
Bb
E vem com fogo!

(Dm F C Gm)

Dm F Bb
Um só desejo, um só clamor
C Dm
Um pouco mais de ti, Senhor
F Bb
Um só desejo, um só clamor
C F
Um pouco mais de ti, Senhor
C
Se eu não queimar,
Gm Bb F
Eu vou gritar até a chama me encontrar
C
Um pouco mais!
Gm
Rasga os céus, Senhor
Bb
E vem com fogo!

F C
Se eu não queimar,
Gm Bb C
Eu vou gritar até a chama me encontrar
C
Um pouco mais!
Gm
Rasga os céus, Senhor
Bb
E vem com fogo!

(Dm F C Gm)
(Dm F C Gm)

Bb Dm
Teus olhos queimam como fogo
C F
Chama que arde!
Bb F Dm C
Nada se compara a esse olhar
Bb Dm
Quando eu te encontro face a face
C F

Minha alma grita!
Bb F Dm C
E eu me torno semelhante a ti

Bb Dm
Teus olhos queimam como fogo
C F
Chama que arde!
Bb F Dm C
Nada se compara a esse olhar
Bb Dm
Quando eu te encontro face a face
C F
Minha alma grita!
Bb F Dm C
E eu me torno semelhante a ti

Bb Dm
Teus olhos queimam como fogo
C F
Chama que arde!
Bb F Dm C
Nada se compara a esse olhar
Bb Dm
Quando eu te encontro face a face
C F
Minha alma grita!
Bb F Dm C
E eu me torno semelhante a ti

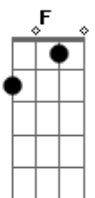
Bb Dm
Teus olhos queimam como fogo
C F
Chama que arde!
Bb F Dm C
Nada se compara a esse olhar
Bb Dm
Quando eu te encontro face a face
C F
Minha alma grita!
Bb F Dm C
E eu me torno semelhante a ti

[Solo] Bb Dm C F
Bb F Dm C

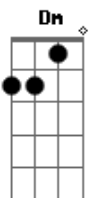
F C
Se eu não queimar
Gm Bb F
Eu vou gritar até a chama me encontrar
C
Um pouco mais!
Gm
Rasga os céus, Senhor
Bb
E vem com fogo!

F C
Se eu não queimar
Gm Bb F
Eu vou gritar até a chama me encontrar
C
Um pouco mais!
Gm
Rasga os céus, Senhor
Bb Dm
E vem com fogo!

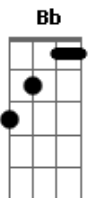
Acordes



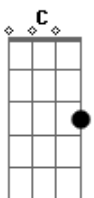
© ukulele-chords.com



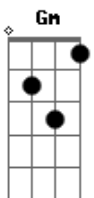
© ukulele-chords.com



© ukulele-chords.com



© ukulele-chords.com



© ukulele-chords.com