

Warley Silva - Avisa Ela

tom:

Intro: F

Conheci uma morena muito bela
 De rosto angelical, de quadro e de novela
 Cabelo comprido e o corpo escultural
 É a coisa mais linda é fora do normal

Ela é culpada do meu sofrimento
 Me abandonou e já faz algum tempo
 Mudou de endereço não me atende mais
 Já me bloqueou nas redes sociais
 Avisa ela do que eu sou capaz

[Refrão]

Alguém avisa ela
 O estado em que me encontro como eu tô sofrendo
 Alguém avisa ela como eu tô vivendo
 Se ela não voltar eu vou enlouquecer
 Alguém avisa a ela

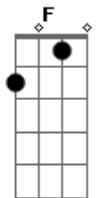
Que o meu coração agora tá doendo
 Alguém avisa a ela como eu tô bebendo
 Se ela não voltar eu posso até morrer

Ela é culpada do meu sofrimento
 Me abandonou e já faz algum tempo
 Mudou de endereço não me atende mais
 Já me bloqueou nas redes sociais
 Avisa ela do que eu sou capaz

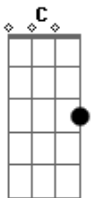
[Refrão]

Alguém avisa ela
 O estado em que me encontro como eu tô sofrendo
 Alguém avisa ela como eu tô vivendo
 Se ela não voltar eu vou enlouquecer
 Alguém avisa a ela
 Que o meu coração agora tá doendo
 Alguém avisa a ela como eu tô bebendo
 Se ela não voltar eu posso até morrer

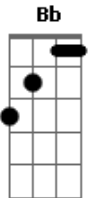
Acordes



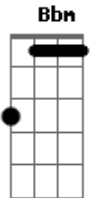
© ukulele-chords.com



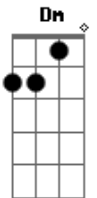
© ukulele-chords.com



© ukulele-chords.com



© ukulele-chords.com



© ukulele-chords.com