

Waldick Soriano - Carta de Amor

Tom: **F**
Intro: **Bb D C7 F Gm C7**

F
Querida, é com os olhos rasos d'água

É chorando de saudades
Que lhe escrevo esta cartinha **Gm**

Quanto tempo separados **C7**

Sem ter notícias suas **F**
E sem dar notícias minhas

Querida, vou vivendo a minha vida

Com a alma tão ferida
Lutando contra a sorte **Gm**

Para ser feliz contigo **C7**

Contra tudo e contra todos **F**

Lutarei até a morte

Querida, alguns trechos desta carta

Foi manchado com meu pranto **F7**

É tão grande a minha dor **Bb**

Despeço-me

Com minha alma em desespero **F**

Subcrevo-me chorando **C7**

Adeus meu grande amor **F**

Solo: **F F7 Bb**

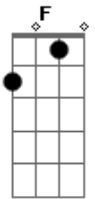
Bb
Despeço-me

Com minha alma em desespero **F**

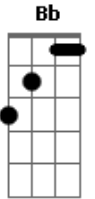
Subcrevo-me chorando **C7**

Adeus meu grande amor. □ **F**

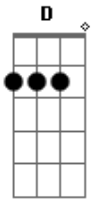
Acordes



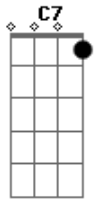
© ukulele-chords.com



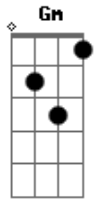
© ukulele-chords.com



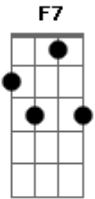
© ukulele-chords.com



© ukulele-chords.com



© ukulele-chords.com



© ukulele-chords.com