

Vespas Mandarin - So Poesia

Tom: F

Intro: Dm A Bb C Dm

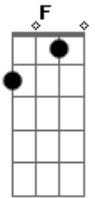
Dm Bb C Dm
 Às vezes me encontra num dia
 Bb C Dm
 Em meio ao revés da alegria
 Bb C Dm
 Me escolhe, me toma e me guia
 Bb C Bb
 Sem ela de que valeria?

C Dm
 Um pulsante som do estribilho
 A Bb
 Um trem carreado no trilho
 C Dm
 Um clarão vermelho em seu brilho
 Bb A C
 Uma casa cheia de chão vazio

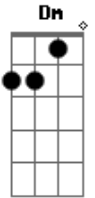
Dm A Bb C Dm
 E por ora sou um mendigo
 A Bb C Dm

E agora me lembra o perigo
 A Bb C Dm
 Que é envelhecer sem abrigo
 A Bb
 Sem ela eu não saberia
 C Dm
 O que é amar sem querer nada
 Bb Dm A Bb A Bb
 O que é varar uma madrugada (cantando)
 C Dm A Bb A Bb
 Estar a beira de mil abismos
 A C
 Lembrar como é queimar no frio
 Dm F
 Está na luz que se apaga
 Dm Bb C
 Na minha pequena deitada em sono de paz
 Dm F
 Na minha hora mais cara
 Dm Bb C Dm
 É só poesia que está na luz que se apaga

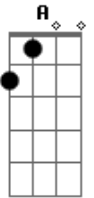
Acordes



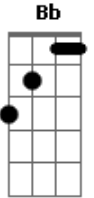
© ukulele-chords.com



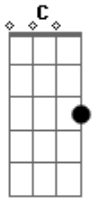
© ukulele-chords.com



© ukulele-chords.com



© ukulele-chords.com



© ukulele-chords.com