

Tone Bellute - Linda Perfumada

Tom: D

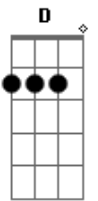
Me beija toou maluco por seu beijo
 Já não suporto mais esse castigo
 Conto as horas pra te ter comigo
 Me deixa a cada dia mais um pouco
 Encarecidamente é um sufoco
 Contagia o meu coração
 Me beija tou morrendo de saudade
 Do seu cheiro perfumante
 Não consigo ficar longe
 Desse amor que é tão brilhante
 Seu amor é uma rosa no jardim dos meus sentidos
 Me beija quanto mais você me toca
 De maneira diferente
 Pra mim já não mais importa
 O que vão pensar da gente

Eu só quero ter de volta outra vez você comigo
 Entenda quanto mais eu fico preso
 A você muito mais eu te preciso
 Volte agora pro meu paraíso
 Princesa muito mais que minha rosa
 Eternamente bem mais preciosa
 Fantasia do meu coração
 Me beija tou morrendo de saudade
 Do seu cheiro perfumante
 Não consigo ficar longe
 Desse amor que é tão brilhante
 Seu amor é uma rosa no jardim dos meus sentidos
 Me beija quanto mais você me toca
 De maneira diferente
 Pra mim já não mais importa
 O que vão pensar da gente
 Eu só quero ter de volta outra vez você comigo

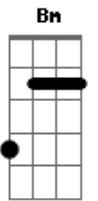
Acordes



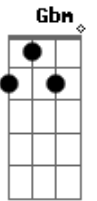
© ukulele-chords.com



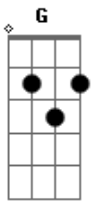
© ukulele-chords.com



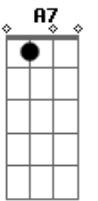
© ukulele-chords.com



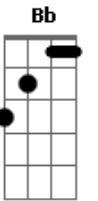
© ukulele-chords.com



© ukulele-chords.com



© ukulele-chords.com



© ukulele-chords.com