

# Tatá e Danú - Quem Canta

Tom: Bb

Bb Ab  
 Bb Gm7 Fm Ab  
 Quem canta um canto aumenta um ponto ou corta um tanto e faz um conto

Quem conta ou canta aponta um ponto

Bb Ab Gm7  
 O ponto onde pisa o pé  
 Bb Gm7 Ab

Quem porta um pranto apronta um conto ou pinta um porto e sai do canto

Quem porta ou pinta aponta um porto  
 Db F7sus Bb  
 Ab Gm7

O porto onde pulsa o pé

Db C7 Ab C Db Bb Gm7 Ab Bb  
 Pega uma ponte, uma ponta, uma pauta, uma balsa, uma valsa  
 Gm Bb7

Vá descalça pro quintal lá de casa

Db C7 Ab C Db Bb  
 Pega uma ideia, boleia, odisseia, quimera, uma teia  
 Ab Bb

Uma veia?quem dera

Bb Gm7 Ab Bb  
 Bb Fm

Eu trago um canto de outro canto e só de encanto faço um conto

Encontro e me demoro um tanto

Bb Ab Gm7  
 O tanto onde finco o pé

Db C7 Ab C Db Bb  
 Pega uma ponte, uma ponta, uma pauta, uma balsa, uma valsa

Gm Bb7

Vá descalça pro quintal lá de casa

Db C7 Ab C Db Bb  
 Pega uma ideia, boleia, odisseia, quimera, uma teia  
 Ab Bb

Uma veia?quem dera

Bb Ab  
 Bb Gm7

Até que não me importaria se não fosse precisão

Ab Bb Ab

Gm7 Ab Bb  
 Essa folia, Se não fosse mansidão essa alegria

Bb

Quereria

Ab Bb

Muito mais um coco

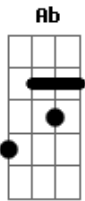
Ab Gm7

Muito mais um pouco

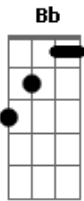
Ab Bb

O batuque lá na toca

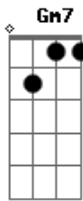
## Acordes



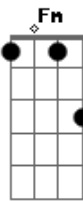
© ukulele-chords.com



© ukulele-chords.com



© ukulele-chords.com



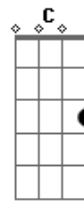
© ukulele-chords.com



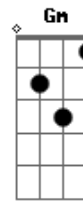
© ukulele-chords.com



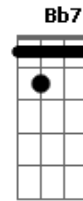
© ukulele-chords.com



© ukulele-chords.com



© ukulele-chords.com



© ukulele-chords.com