

Sonic Youth - Candle

Tom: C

bueno esta es una manera de tocarla mas facil...
 es como un improvisacion ,es la manera de tocar este tema con
 las cuerdas
 en standar e
 Intro:



(bridge)

(bridge 2)
 |x-x- se puede arpeggiar esa parte tmb
 |3-2- con la segunda guitarra
 |3-2-
 |0-0-
 |3-3-
 |x-x-

aca se toca A y A .tmb podes hacer esto

(verse)

despues

C
 i'm the cocker
 Bb
 of the rock
 C
 wind is whipping through my
 D
 stupid mop

y asi todo el tema..

la parte rapida es asi

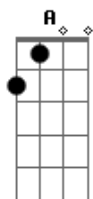
despues vuelve al "bridge" y luego el "verse" y todo lo demas
 y termina en..

| -0-
 | -3-
 | -3-
 | -0-
 | -0-
 | -3-

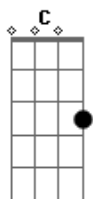
bueno esto para mi keda bien y esta muy bueno jajaj
 espero q les sirva .chau

algun problema :

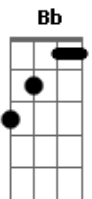
Acordes



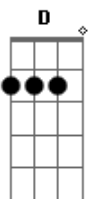
© ukulele-chords.com



© ukulele-chords.com



© ukulele-chords.com



© ukulele-chords.com