

Simplus - Este Grito D'alma

tom:

Intro: Am B C D7
F G C F

C Esta dor que nos desperta, e nos surge pela vida
C É como uma ferida aberta, uma luz em nós escondida
C Para descobrir mais e mais além
C Para ser genuíno e crescer
C Encontramos sempre em alguém, o sentido do nosso viver
F É o sermos simples, é pôr a vasta alma em curtos versos
C E no nosso caminho, de passos incertos
C Lembrar histórias, descomplicadas
F Nós, o Senhor e as pegadas
C Ver assim o mundo à beira-mar

Num passeio contigo Senhor
Sermos simples e continuar
Com tal longevidade e ardor

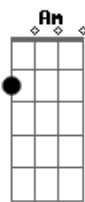
Am Que quando a maré baixar
C Saberemos logo o que é o amor
Am A dádiva mais querida, que nos foi
F Foi concedida

F E por isto e pelo resto, não consigo exprimir
F Venho cá de dentro, agradecer-Te a Ti também
F É que não é possível, definir toda esta paz
F Esta certeza... que nos modificou
Am B C D7 F G C
A alegria... de Vos sentir

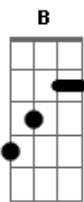
Acordes



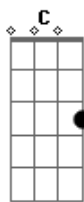
© ukulele-chords.com



© ukulele-chords.com



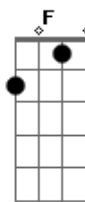
© ukulele-chords.com



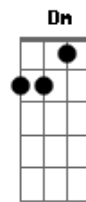
© ukulele-chords.com



© ukulele-chords.com



© ukulele-chords.com



© ukulele-chords.com