

Sérgio Lopes - Bethesda

Tom: F

Dm
 Quem pode me levar ao tanque dos milagres em Bethesda,
C
 Preciso me curar, preciso me lavar, voltar a vida,
Bb
 Mais como vou chegar, não posso caminhar andar sozinho,
A Dm A7
 A vida me feriu e o tempo que passou me enfraqueceu,
Dm
 Mais sei que o poder que ao tanque vem descer não vem da
 águas,
C
F
 Mais vem de algum lugar, que ninguém sabe achar ninguém
 consegue ver,
Bb Dm

Não quero apenas ser, curado então viver o que antes não vivi,
Gm7 A Dm D7
 Mais quero conhecer o dono do poder que desce aqui,

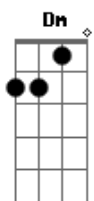
Refrão:

Gm7 C F Bb Gm7
 O meu milagre vou esperar, eu não vou desistir, sei que um dia
 encontrarei,
A Dm D7
Gm7 Gm C F
 Face a face eu verei, o dono do poder,
Bb
 Mesmo que não venha hoje esperarei, creio nas promessas que me
 fez,
D7 Gm7 A Dm
 Se no tanque eu não chegar, sei que me encontrara o dono do
 poder,

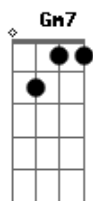
Acordes



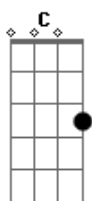
© ukulele-chords.com



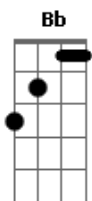
© ukulele-chords.com



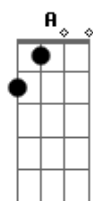
© ukulele-chords.com



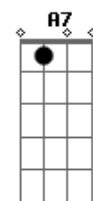
© ukulele-chords.com



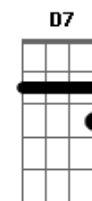
© ukulele-chords.com



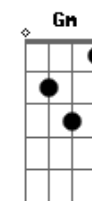
© ukulele-chords.com



© ukulele-chords.com



© ukulele-chords.com



© ukulele-chords.com