

Saraswati - Grande e Sólidas Arquiteturas

tom:

Intro: **D** **Gbm** **G** **Bm**
D **A** **G** **A** **D**

D **Gbm**
 Grandes e sólidas arquiteturas

D **Gbm**
 Para dizer que nada é permanente

D
 Eu insisto em dizer

Gb **A** **G**
 Que palavras não valem mais, mais que ação

Moça, eu posso te dizer

Gb
 Que estou do seu lado

G **A**
 Apaixonado por você

D **Gbm**
 Para dizer que nada é permanente

D
 Eu insisto em dizer

Gb **A** **G**
 Que palavras não valem mais, mais que ação

Moça, eu posso te dizer

Gb
 Que estou do seu lado

G **A**

Apaixonado, apaixonado, por você

G
 Foram construídas

Gb **Bm**
 Grandes e sólidas arquiteturas para dizer

Bm
 Que nada é permanente

G
 Que o tempo vem a corroer

G
 Mas mesmo o mármore se desgasta

Gb
 E o ferro ao tempo se submete

A
 A glória que a história afasta

A **D** **Gbm** **Bm**
 Em pó e ruína se reflete

D **Gbm**
 Para dizer que nada é permanente

D
 Eu insisto em dizer

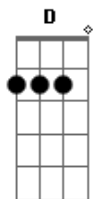
Gb **A** **G**
 Que palavras não valem mais, mais que ação

Moça, eu posso te dizer

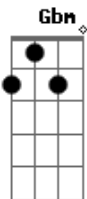
Gb
 Que estou do seu lado

G **A**
 Apaixonado por você

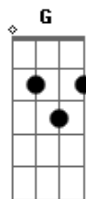
Acordes



© ukulele-chords.com



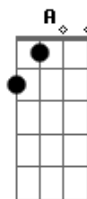
© ukulele-chords.com



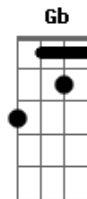
© ukulele-chords.com



© ukulele-chords.com



© ukulele-chords.com



© ukulele-chords.com