

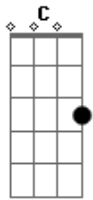
# Sá e Guarabyra - As Canções Que Eu Faço

Tom: C

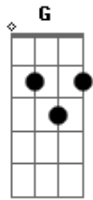
Se você quer me conhecer finja que toca comigo  
 E faz comigo essas canções que eu faço  
 E tem tanta coisa por dentro pra dizer  
 Coisas que não podem ser ditas de uma vez só  
 E sinto a solidão  
 Que eu tenho quando canto uma canção bem alto  
 A solidão  
 Que eu tenho quando abro o coração e canto  
 Se você quiser me entender ouça aquilo que eu não digo  
 Nas entrelinhas das canções que eu faço

Porque é que eu me guardo do mundo assim escondido  
 É coisa que só pode explicar quem vive o que eu vivo  
 E sinto a solidão  
 Que eu tenho quando canto uma canção bem alto  
 A solidão  
 Que eu tenho quando abro o coração e canto  
 Aaa na na nana na nana  
 Aaa na na nana na nana nana nana nana  
 Aaa na na nana na nana  
 Nana nana na nana nana na  
 E sinto a solidão...

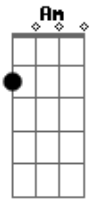
## Acordes



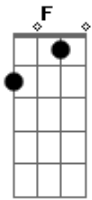
© ukulele-chords.com



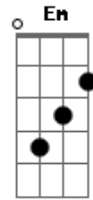
© ukulele-chords.com



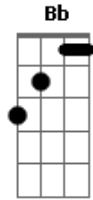
© ukulele-chords.com



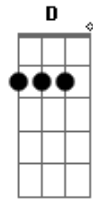
© ukulele-chords.com



© ukulele-chords.com



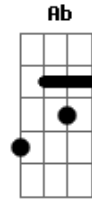
© ukulele-chords.com



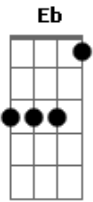
© ukulele-chords.com



© ukulele-chords.com



© ukulele-chords.com



© ukulele-chords.com