

# Rurais - Tô No Campo

tom:

B

B

É fato que eu sou do Interior

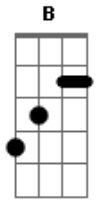
E minha rotina não tem nada haver com a sua

A mesma mesma mão que laça também sabe mandar flor

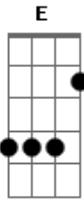
A mesma boca que toca o berrante

Também fala de amor

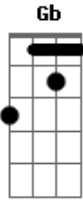
## Acordes



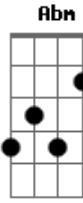
© ukulele-chords.com



© ukulele-chords.com



© ukulele-chords.com



© ukulele-chords.com

Gb B  
O meu coração ta novinho no plástico

[Refrão]

Eu tô no campo

E o meu coração na cidade

De dia eu bato a poeira  
De noite a saudade me bate