

# Rosania Rocha - Entra

tom:

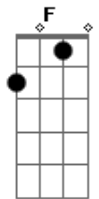
Intro: **Dm** **C** **Bb** **C**  
**Dm** **C** **Bb** **C**

**Dm** **C** **Bb** **C**  
 Eu carreguei naquela cruz Todo o seu pecado  
**Dm** **C** **Bb** **C**  
 Eu carreguei naquela cruz Suas maldições  
**Dm** **C** **Bb** **C**  
 Eu carreguei naquela cruz Sua iniquidade  
**Dm** **C** **Bb**  
 Eu carreguei naquela cruz Sua enfermidade  
**F** **Gm** **F**  
 Olhe para mim Não se esconda mais  
**C** **Gm**  
 Pare de fugir Quero te encontrar  
**F** **Bb**  
 Quero te ouvir No lugar secreto

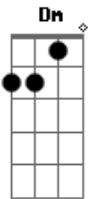
[Refrão]

**F** **C** **Dm** **Bb** **Dm** **C**  
 Entra e feche a porta Conte para mim Todo o seu sofrer Tudo o  
**Bb**  
 Que te assombra  
**F** **C** **Dm** **Bb** **Dm** **C**  
 Chore, pois sou o teu consolo Lance sobre mim Toda a sua dor e

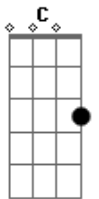
## Acordes



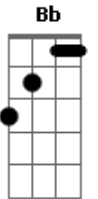
© ukulele-chords.com



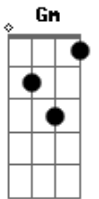
© ukulele-chords.com



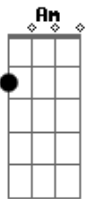
© ukulele-chords.com



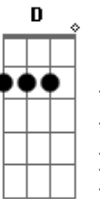
© ukulele-chords.com



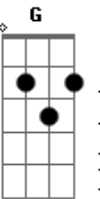
© ukulele-chords.com



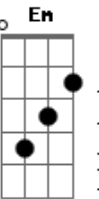
© ukulele-chords.com



© ukulele-chords.com



© ukulele-chords.com



© ukulele-chords.com

**Bb**

Ansiedade

( **Dm** **C** **Bb** **C** )

[Ponte]

**Bb** **C** **Am** **Dm**  
 Pode a tristeza durar uma noite Mas a alegria virá pela manhã  
**Bb** **C** **Am**  
**Dm**  
 Pode uma mãe de seu filho, se esquecer Mas eu jamais me  
 esqueço de você  
**Bb** **C** **Am** **Dm**  
 Pode a tristeza durar uma noite Mas a alegria virá pela manhã  
**Bb** **C** **Am**  
**Dm** **C** **D**  
 Pode uma mãe de seu filho, se esquecer Mas eu jamais me  
 esqueço de você  
**G** **D** **Em** **C** **Em** **D**  
**C**  
 Entra e feche a porta Conte para mim Todo o seu sofrer Tudo o  
 que te assombra  
**G** **D** **Em** **C** **Em** **D**  
**C**  
 Chore, pois sou o teu consolo Lance sobre mim Toda a sua dor e  
 ansiedade