

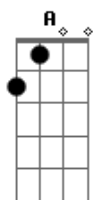
# Raphinha Barba - Varanda e Rede

Tom: A

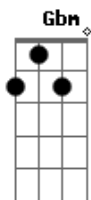
A  
 Hoje eu acordei mais cedo  
 E olhei no espelho aquela marca de batom  
 Gbm  
 Me veio você na cabeça, sorrindo tão linda com aquele moletom  
 D  
 Olhos da cor de mel  
 Dm  
 Dava ver o céu  
 A  
 A gente dormia junto, acordava junto, Na chamada do celular  
 Gbm  
 Você ficou tão diferente disse que ia ficar ausente mas que ia ligar  
 D  
 Mas já passou mais 1 mês  
 Dm  
 Olha o que você fez

Bm Dbm Dm  
 Me deixou te esperando  
 A  
 Cadê o futuro que a gente prometeu  
 Gbm  
 Escondemos nossos planos ou a gente esqueceu  
 Bm  
 Aquela casinha branca com varanda e rede pra deitar  
 D E  
 Com sorrisos e abraços nossos filhos só pra atrapalhar  
 A  
 Uma janela só pra gente assim poder olhar sol  
 Gbm  
 Com filme, pipoca, brigadeiro e se tiver frio um lençol  
 Bm A  
 Era pra ser você e eu, não sei como amor se perdeu  
 Bm E  
 Mas se tiver que lhe dizer alguma coisa tempo  
 A  
 Lembra ela que me esqueceu

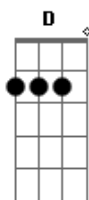
## Acordes



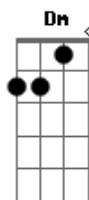
© ukulele-chords.com



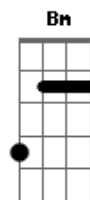
© ukulele-chords.com



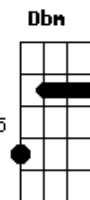
© ukulele-chords.com



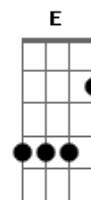
© ukulele-chords.com



© ukulele-chords.com



© ukulele-chords.com



© ukulele-chords.com