

# Rafaela Pinho - Aprender a confiar

Tom: C

Intro: 2x: C Em F G

F G C Am F G  
 Angústia, sofrimento. A noite não passa Eu  
 choro  
 F G C Am F G  
 Problemas, tantas dores Onde vou ter a solução? É  
 difícil

F G C Am F  
 Quem disse que haveria segurança Neste mundo aqui?  
 Não existe

F G C Am F G  
 Então eu me pergunto Senhor, como irei vencer tantas  
 lutas?

Coro:

C Em  
 Preciso aprender a confiar  
 F G C Am G  
 Quando a dor me fizer desistir de viver Eu vou orar  
 F C Em F

Então vou sentir teu poder, Teu amor  
 G C Am C F  
 E pra sempre descansar em tuas mãos Descansar!

F G C Am F G  
 Meu coração se fecha Sentimentos que nunca provou o fere  
 F G C Am F G  
 Mas vai abrir aos poucos Aos raios da manhã que irão curá-lo

Bm G A  
 No sofrimento nasce então

Bm G A  
 A esperança e a coragem

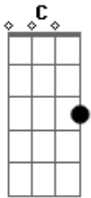
Bm Bb  
 Vou esperar e aprender

A G  
 Junto aos pés desta cruz.

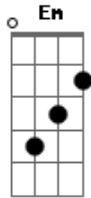
Refrão Modulado: Eb

Preciso aprender a confiar  
 Quando a dor me fizer desistir de viver Eu vou orar  
 Então vou sentir teu poder, Teu amor  
 E pra sempre descansar em tuas mãos Descansar!

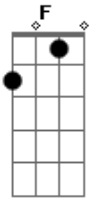
## Acordes



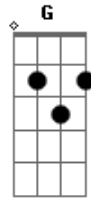
© ukulele-chords.com



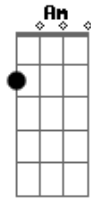
© ukulele-chords.com



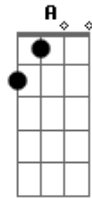
© ukulele-chords.com



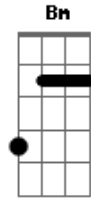
© ukulele-chords.com



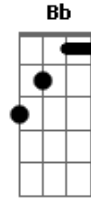
© ukulele-chords.com



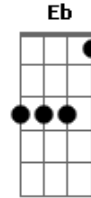
© ukulele-chords.com



© ukulele-chords.com



© ukulele-chords.com



© ukulele-chords.com