

# Peninha - Casinha Branca

Tom: F

Eu tenho andado tão sozinho ultimamente  
 Que nem vejo à minha frente  
 Nada que me dê prazer  
 Sinto cada vez mais longe a felicidade  
 Vendo em minha mocidade  
 Tanto sonho perecer

Bb C Am  
 Eu queria ter na vida simplesmente  
 Um lugar de mato verde

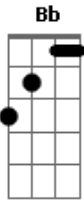
Pra plantar e pra colher  
 Ter uma casinha branca de varanda  
 Um quintal e uma janela  
 Para ver o sol nascer

F Bb F  
 Às vezes saio a caminhar pela cidade  
 À procura de amizades  
 Vou seguindo a multidão  
 Mas eu me retraio olhando em cada rosto  
 Cada um tem seu mistério  
 Seu sofrer, sua ilusão

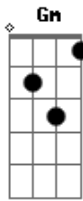
## Acordes



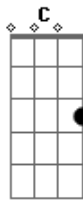
© ukulele-chords.com



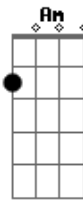
© ukulele-chords.com



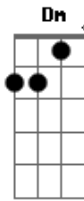
© ukulele-chords.com



© ukulele-chords.com



© ukulele-chords.com



© ukulele-chords.com



© ukulele-chords.com