

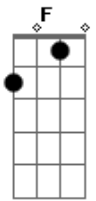
Pedro Valença - Teimosia

Tom: F
Intro: G F Bb F Bb

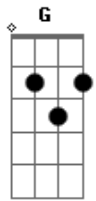
F
Eu sou o teimoso de sempre
Bb
Insisto em não lhe obedecer
F
Já tantas e tantas e tantas vezes
Bb Am Gm
Eu finjo nem ouvir a sua voz
Dizendo filho, se agasalhe
Bb
A noite, vai que esfria
Bm
E não se demore
Eu fico preocupada
C Bb C
Enquanto você não aparecer
F
Eu sou o teimoso de sempre
Bb
Como que o dono da razão
F
Eu sei que carrego até uma certa arrogância
Bb Am Gm
De achar que posso eu saber melhor
Às vezes peço até ajuda
Bb
Mas no fim das contas
Bm
Tudo do meu jeito
E quando alguma coisa dá errado
C
É pra você que eu vou correr
F
'Inda assim
Bb
Insiste em me amar
Gm
E nada faz ser diferente
C
Mesmo que eu tente vez ou outra me afastar
Dm Dm
Eu sei que sempre que voltar pra casa
Dm Bdim
Seus braços abertos vão me receber
Bb
Nesta teimosia
C

A sua teimosia em me amar
F
Eu sou a teimosa de sempre
Bb
Tudo o que eu sei é amar você
F
E não adianta eu vou lhe ligar toda hora
Bb Am Gm
Só pra saber como você está
Será que está se alimentando
Bb
A voz parece rouca
Bm
Filho eu lhe conheço
Eu juro, faço qualquer coisa
C
Para não lhe ver assim
F
É assim
Bb
Insisto em lhe amar
Gm
E nada faz ser diferente
C
Mesmo que tente vez ou outra se afastar
Se lembre
Dm Dm
Sempre que voltar pra casa
Bdim
Os meus braços abertos vão lhe receber
Bb
Nesta teimosia
C
A minha teimosia em amar
F
É assim (é assim)
Bb
Insisto em lhe amar
Gm
E nada faz ser diferente
C
Mesmo que tente vez ou outra se afastar (eu sei)
Dm Dm
Sempre que voltar pra casa
Bdim
Os meus braços abertos vão lhe receber
Bb
Nesta teimosia
C F C F
A minha teimosia em amar você

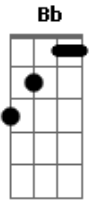
Acordes



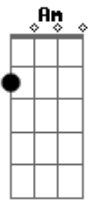
© ukulele-chords.com



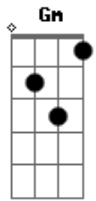
© ukulele-chords.com



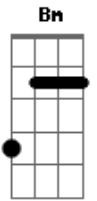
© ukulele-chords.com



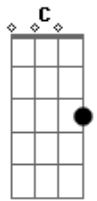
© ukulele-chords.com



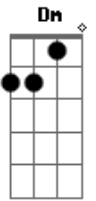
© ukulele-chords.com



© ukulele-chords.com



© ukulele-chords.com



© ukulele-chords.com