

# Pedro Rique - Longe da Praia

Tom: F

Intro: Dm - C - Gm

**Dm**  
As dificuldades vêm para qualquer um  
**Bb**  
Bem naquela hora em que você se vê só

O mar ta agitado e a chuva não quer parar  
**Dm**  
As ondas são grandes, meu barco não vai aguentar

**C**  
Por horas e horas navegando sem pensar  
**Bb**

Escolhendo o rumo que eu achei ser bom pra mim  
Agora estou tão longe, será que dá pra voltar?

**Dm**  
É tudo tão frio, acho que esse é o meu fim

**C**  
Mas quem é aquele vindo em direção a mim  
**Bb**

Que ignora as ondas e anda sobre as águas

Essa deve ser a morte, veio me buscar

**Dm** **C**  
**C** Mas, espera um pouco, eu reconheço essa voz êh êh

Refrão

**Dm** **F**  
Filho meu, tem coragem sou eu **F**

**Gm**  
Não tenha medo, não, eu to aqui pra te salvar

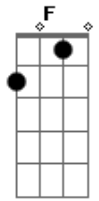
**Dm** **F**  
Tinha te visto no mar, bem longe da praia **F**

**Gm**  
Por que se afastou, agora eu vou te mostrar **Dm**

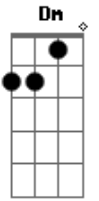
**F**  
Que eu mando tudo parar, eu mando tudo parar

**C** **Gm**  
Pra te ver sorrir, eu mando tudo parar **Gm**

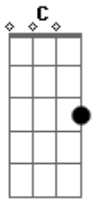
## Acordes



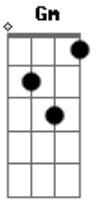
© ukulele-chords.com



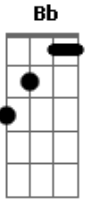
© ukulele-chords.com



© ukulele-chords.com



© ukulele-chords.com



© ukulele-chords.com