

Pedro Manoel - Café

tom: G

Seja forte ou fraco eu quero que me tire o sono
 B Ebm
 Quero acreditar que há mais do que apostei
 B Ebm
 Dar um tempo já não basta, o silêncio não resgata
 Bb Ebm
 O que eu chorei, o que eu chorei

B Ebm
 Quero que seu cheiro fique em minha pele
 B Ebm
 Entre em minha blusa para nunca mais sair
 B Ebm
 Pois em meu silêncio há tanto, travestido em um pranto
 Bb Ebm
 Eu quero rir, eu quero rir

B Gb
 Misto entre eterno e passageiro
 B Gb
 Teu aroma reclama também
 Abm Ebm
 Rascunhos do meu próprio imaginário
 Abm
 Frases fora do glossário
 Bb7
 Escancaram-se então vem

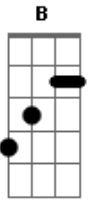
[Refrão]

Ebm Ab
 Toma um café, um cafuné
 B Db D
 Me beija a boca, arranca toda a minha roupa
 Ebm

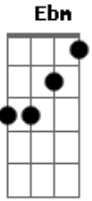
Acordes



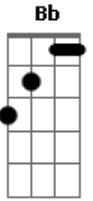
© ukulele-chords.com



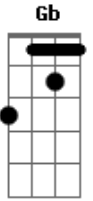
© ukulele-chords.com



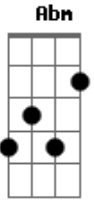
© ukulele-chords.com



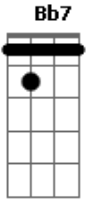
© ukulele-chords.com



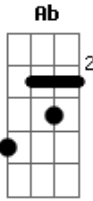
© ukulele-chords.com



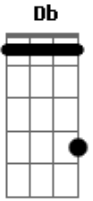
© ukulele-chords.com



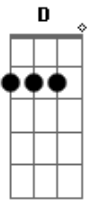
© ukulele-chords.com



© ukulele-chords.com



© ukulele-chords.com



© ukulele-chords.com

Vem cá
 Ab B
 Toma um café, me dá um abraço
 Db D
 Me faz feliz que eu te faço

(Ebm Ab B Db D)
 (Ebm Ab B Db D)

B Ebm
 Retorno pra casa e vejo a luz acesa
 B Ebm
 Algo ou alguém me espera lá
 B Ebm
 O sentir é um grão de areia, outros grãos correm na veia
 Bb Ebm
 Eu quero amar, eu quero amar

B Ebm
 Creio que existe mais que o absurdo
 B Ebm
 Quando duas almas se encontram num olhar
 B Ebm
 Eu desejo os teus conselhos, quero corar em vermelho
 Bb Ebm
 Ao chegar, ao chegar

B Gb
 Há um incompleto na saudade
 B Gb
 Antes do encontro são ninguém
 Abm Ebm
 E eis que os lábios e línguas se chocam
 Abm
 Braços e pernas se enroscam
 Bb7
 E as bocas dizem vem