

Pedro Boi - Francisco

Tom: D
Intro: D A7 Bm Bm G D Em A7

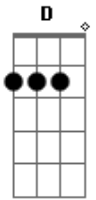
D G
Nasceu pequeno lá na Serra da Canastra
D A7 Bb
Seguiu crescendo lá no país das Gerais
Em A7
Foi batizado por nome de Francisco
Gb7
(Bm) (Am7 D7)
Por ser amigo das matas e também dos animais

G A7
O São Francisco vem descendo lentamente
Bm Em A7
D Bm
Saciando bicho e gente dessa sede de viver
Em A7
Fecunda a terra da o peixe a energia
Bm Em A7
D

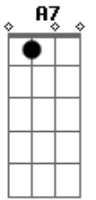
Faz a noite virar dia faz o sertão florescer

D A7 G D
Pena que o homem devastando suas margens
Bm Bm D7 A7 G D
Poluindo suas águas com resíduos industriais
Em G A7 D
E sendo assim o grande rio agoniza
Bm Bm Em A7
D D7
E o poeta preconiza a morte dos mananciais
D Bm
Ai que saudade do vapor quando descia
Em A7 D Bm
Levando romeiros pra Lapa na Bahia
Em A7
E as carrancas que espantavam assombração
Bm Gb7
D
Não espanta o tal do homem que destrói a ecologia

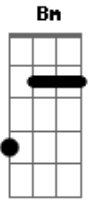
Acordes



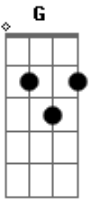
© ukulele-chords.com



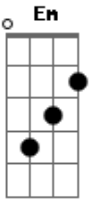
© ukulele-chords.com



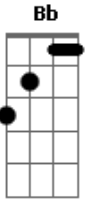
© ukulele-chords.com



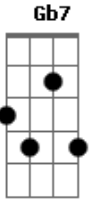
© ukulele-chords.com



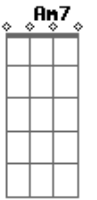
© ukulele-chords.com



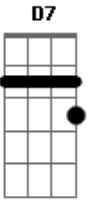
© ukulele-chords.com



© ukulele-chords.com



© ukulele-chords.com



© ukulele-chords.com