

Pedro Abrunhosa - Quem Me Leva Os Meus Fantasmas

tom:

A

[Primeira Parte]

Ab
Aquele era o tempo
Em que as mãos se fechavam
Cm
E nas noites brilhantes as palavras voavam
Fm
E eu via que o céu me nascia dos dedos
Db
E a Ursa Maior eram ferros acesos
Ab
Marinheiros perdidos em portos distantes
Cm
Em bares escondidos
Em sonhos gigantes
Fm
E a cidade vazia
Da cor do asfalto
Db
E alguém me pedia que cantasse mais alto

[Refrão]

Ab
Quem me leva os meus fantasmas
Eb
Quem me salva desta espada
Db
Quem me diz onde é a estrada?
Ab
Quem me leva os meus fantasmas
Eb
Quem me leva os meus fantasmas
Db
Quem me salva desta espada
Quem me diz onde é a estrada?

[Segunda Parte]

Ab
Aquele era o tempo
Em que as sombras se abriam
Cm
Em que homens negavam
Fm
O que outros erguiam

E eu bebia da vida em goles pequenos
Db
Tropeçava no riso, abraçava venenos
Ab
De costas voltadas não se vê o futuro
Cm
Nem o rumo da bala
Nem a falha no muro
Fm
E alguém me gritava
Com voz de profeta
Ab
Que o caminho se faz
Entre o alvo e a seta

(Refrão 2x)

Ab
Quem leva os meus fantasmas
Eb
Quem me salva desta espada
Db
Quem me diz onde é a estrada?

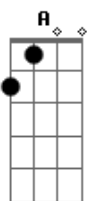
[Ponte]

Bb
De que serve ter o mapa
Gb
Se o fim está traçado
Db
De que serve a terra à vista
Ab
Se o barco está parado
Bb
De que serve ter a chave
Gb
Se a porta está aberta
Db
De que servem as palavras
Eb
Se a casa está deserta?

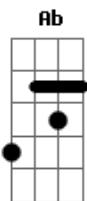
[Refrão]

Ab
Quem me leva os meus fantasmas
Eb
Quem me salva desta espada
Db
Quem me diz onde é a estrada?

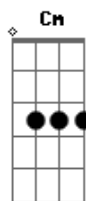
Acordes



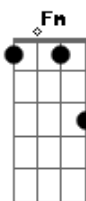
© ukulele-chords.com



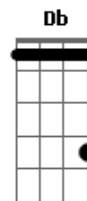
© ukulele-chords.com



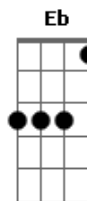
© ukulele-chords.com



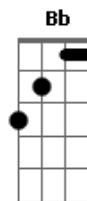
© ukulele-chords.com



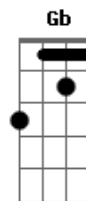
© ukulele-chords.com



© ukulele-chords.com



© ukulele-chords.com



© ukulele-chords.com