

Paulo Neto.B - "Tão Bela"

tom: G

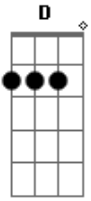
Como vc pode ser tão bela G D
 Seus olhos brilham mais que um raio do sol C G D
 Se algum dia eu acordar e não ter você do meu lado G D

Eu não vou saber o que fazer
 Só vou ficar triste, desacordado nessa escuridão C B
 Não vou saber o que fazer Abm
 Pois sem você E
 Vou ficar sempre nessa solidão B Gb
 [Final] Abm E B Gb Abm

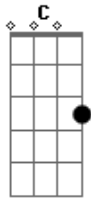
Acordes



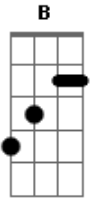
© ukulele-chords.com



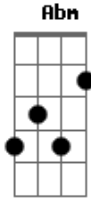
© ukulele-chords.com



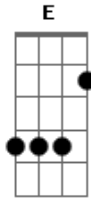
© ukulele-chords.com



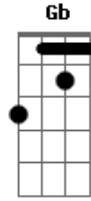
© ukulele-chords.com



© ukulele-chords.com



© ukulele-chords.com



© ukulele-chords.com