

# Paulo Lima - Luz de Vida

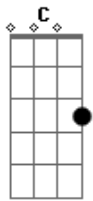
tom:

Intro: C F G A  
G A Bb D

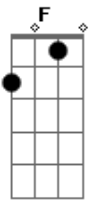
C Am  
Quando eu estava tão carente de carinho  
Fm  
Com um vazio tão imenso no meu ser  
C Am  
Quando eu andava pelas ruas noite a fora  
Fm  
Procurando um bom motivo pra viver  
C Am  
Quando tudo parecia sem sentido  
Fm Bb  
Quando tudo era tristeza e sofrimento  
Fm  
Você então me apareceu  
Aadd9  
Em seus braços me acolheu  
F  
Me fazendo esquecer  
G  
Todo tormento  
C Am  
Você veio como a Lua em noite escura  
Fm  
Com o seu brilho para o mundo Iluminar  
C Am

Como o sol de uma manha de primavera  
Fm  
Que faz a rosa no jardim desabrochar  
C Am  
Como as nuvem que desponta atras dos montes  
Fm  
Fazendo o encanto de um lindo entardecer  
Fm  
Como a chuva de verão  
Aadd9  
Que vem pra molhar o chão  
F G  
Refazendo toda terra floreser  
C F  
Ref: Você e tudo e muito mais  
G A G A Bb  
Luz de vida que preciso pra viver em paz  
C F G  
Foi vc que afastou de mim a solidão  
C G  
Devolvendo alegria ao meu coração  
C F  
Não quero nunca te perder  
G A G A Bb  
Para sempre em minha vida quero ter você  
C F G  
Foi vc que transformou meu mundo para melhor  
C G  
Me tirou do sofrimento de viver tão só

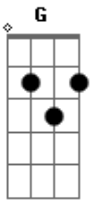
## Acordes



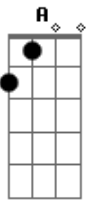
© ukulele-chords.com



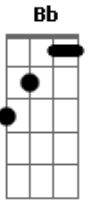
© ukulele-chords.com



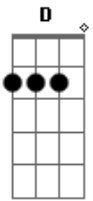
© ukulele-chords.com



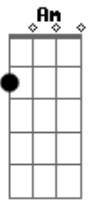
© ukulele-chords.com



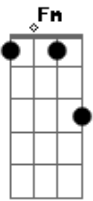
© ukulele-chords.com



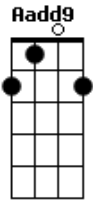
© ukulele-chords.com



© ukulele-chords.com



© ukulele-chords.com



ukulele-chords.com