

Paróquia Nossa Senhora da Luz - Tropário da Luz

tom:

E esta Luz é a verdadeira Luz
 Que ilumina todo homem, que ilumina todo alguém
 É esta Luz é a verdadeira Luz
 Que ilumina todo homem, que ilumina todo alguém

Foi no início, quando tudo eram trevas
 Lá no abismo nenhum raio pra se ver
 Mas uma voz surgiu e das trevas brilhou
 A luz intensa, a luz nova alguém criou.

Foi bem mais tarde, já depois de tão mesclada
 Não mais se via a Luz nova, original
 Surgiu um homem, João era seu nome

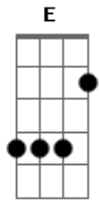
Não era luz, mas testemunho ele dava.

Foi uma luz a surgir como estrela
 Que aos homens guiou e fez chegar
 Lá onde estava a que era anunciada
 A verdadeira, a luz nova, em ser total.

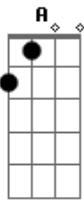
Há muito tempo, esperado das nações
 De Simeão a alegria de viver
 Apresentou-se no Templo de seu Pai
 Para fazer sua vontade com prazer.

E o Deus que disse: "das trevas brilhe a luz!
 E quem me segue não em trevas há de andar!"
 Fará brotar no abismo de meu ser
 Seu testemunho e luz eterna irradiar.

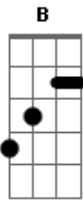
Acordes



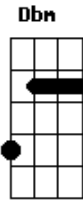
© ukulele-chords.com



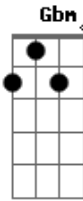
© ukulele-chords.com



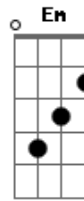
© ukulele-chords.com



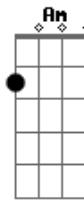
© ukulele-chords.com



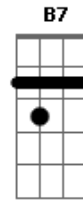
© ukulele-chords.com



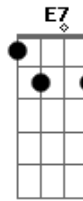
© ukulele-chords.com



© ukulele-chords.com



© ukulele-chords.com



© ukulele-chords.com