

Os Serranos - Tô Voltando Pra Casa

tom:

Intro: F C7 Bb
C7 F C7
Bb C7 F

Não nasci na cidade a minha verdade é distante daqui
Sou fruto de sementes bem diferentes, plantadas aqui
Pra quem nasceu no campo rodeado de encantos e belas paisagens
Essa selva de pedra é onde a gente se entrega
E não enxerga vantagens

Um dia, pego rumo e deixo pra trás tudo que vim buscar
Escuto o meu coração e volto pro santo chão, que um dia fui deixar

(A vida é uma escola e, quando nos põe a prova temos que passar

Sei que não cheguei até o fim

Mas lá dentro de mim uma voz teima em falar
Volta guri, volta pra casa esse dia chegou!

Eu tô voltando pra casa, tô com o pé na estrada

Eu tô voltando pra casa

Pro lugar onde eu nasci, o meu mundo guri

Eu tô voltando pra casa

Eu tô voltando pra casa, tô com o pé na estrada

Eu tô voltando pra casa

Pro meu interior, recanto de paz e amor

Eu tô voltando pra casa)

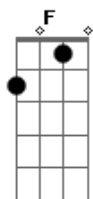
(F C7 Bb C7)
(F C7 Bb C7 F)

Pro meu interior, recanto de paz e amor

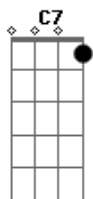
Obrigado, Senhor!

Eu já cheguei em casa

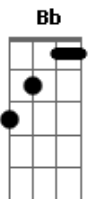
Acordes



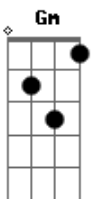
© ukulele-chords.com



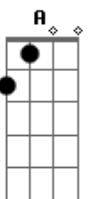
© ukulele-chords.com



© ukulele-chords.com



© ukulele-chords.com



© ukulele-chords.com