

Oficina G3 - Pastor

Tom: E
Intro: E A E B A E

E
Mesmo que lutas, tristezas e opressões

Abalem a estrutura do meu ser.

Mesmo que cadeias venham me prender
E a escuridão ao meio-dia aparecer

Posso crer e te dizer A E

Posso crer e te dizer B A E

E
Que o Senhor é o meu Pastor
E nada me faltará

A
Que o Senhor é o meu Pastor

E
E nada me faltará

B A
Não temerei mal algum

E
Ele está comigo

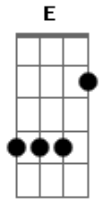
E
Ainda que os vícios, o passado e a vergonha

Venham me trazer condenação
A pena foi cumprida a mão está estendida

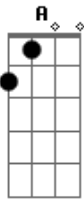
É Jesus sua saída, diga então:

A
Posso crer...

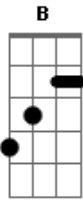
Acordes



© ukulele-chords.com



© ukulele-chords.com



© ukulele-chords.com