

Oficina G3 - Desculpas

Tom: C

Intro: D F G (4x)

Bb A C G (2x)

Riff 1:

D F G D F G
Diz o que você quer me dizer

D F G

Explique o seu modo de ver

D F G

O seu problema

D F G D F G

Sei, não é fácil reconhecer

D F G

Assumir, sem nada dizer

D F G

Que você errou

F G
Quando o "mas" vira uma desculpa

F G

Quando o "mas" vira uma desculpa

F G

Quando o "mas" vira uma desculpa

Bb A C G F G

Já é tempo de ver

Bb A C G D F G D F G

O erro de não reconhecer

D F G D F G

Há dois caminhos a seguir

D F G
O remorso que Judas sentiu

D F G

E que o matou

D F G

Se arrepender

D F G

O caminho que fez Pedro ver

D F G

O poder do perdão de Deus

D F G

Que o libertou

F G
Quando o "mas" vira uma desculpa

F G

Quando o "mas" vira uma desculpa

F G

Quando o "mas" vira uma desculpa

Bb A C G

Já é tempo de ver

Bb A C G E F

O erro de não reconhecer

Bb A C G F G

Ver que é tempo de aprender

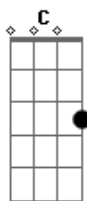
Bb A C G

Ouvir a quem nunca te deixou

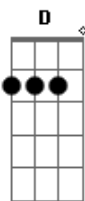
Solo Guitarra: Bb A G F (2x)

Final: D F G

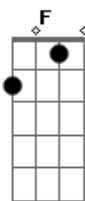
Acordes



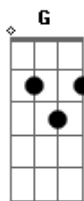
© ukulele-chords.com



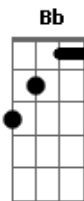
© ukulele-chords.com



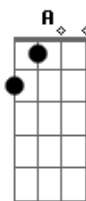
© ukulele-chords.com



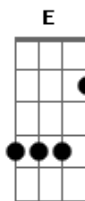
© ukulele-chords.com



© ukulele-chords.com



© ukulele-chords.com



© ukulele-chords.com