

O Teatro Mágico - Criado Mudo

Tom: C

(Dm G Am F Dm Em F)

Eu acho que
tenho certeza daquilo que eu quero agora
daquilo que mando embora
daquilo que me demora
eu acho que tenho certeza daquilo que me conforma
daquilo que quero entender
e não acomodar com o que incomoda
não acomodar com o que incomoda
mas

(Am G Am G)

(Dm G Am F Dm Em F)

E quando eu vou
é quando eu acho que

onde é que eu tô
é pouco e tanto faz
seja o que for,
seja o que surge e some
seja o que consome mais
seja o que consome mais
faz

(Am G Am G)

Solo: (Dm G C Am)

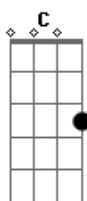
(F Gb C Ab Am F G E)

e a historia que nem passou por nós direito ainda, pr'onde é
que foi?

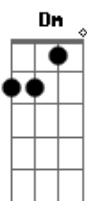
(F Gb C Ab Am F)

que a historia nem passou por nós direito ainda, pr'onde é que
foi?

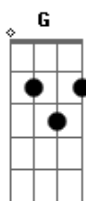
Acordes



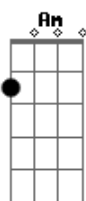
© ukulele-chords.com



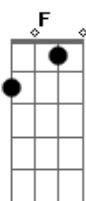
© ukulele-chords.com



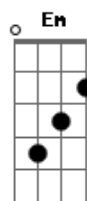
© ukulele-chords.com



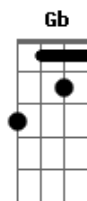
© ukulele-chords.com



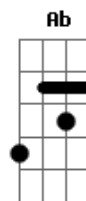
© ukulele-chords.com



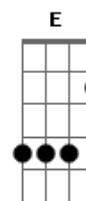
© ukulele-chords.com



© ukulele-chords.com



© ukulele-chords.com



© ukulele-chords.com