

Murilo Bispo - O Que Há

Tom: A

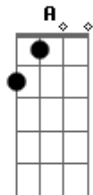
m
Intro: F Am F Am

F Am
Não sei bem como estou, qual é o meu status
C Am
Se é livre ou preso, acho que dá no mesmo
Am F
Eu quero reagir a ela e vê-la reagindo a mim
C Am
Erradicar os artifícios
G F
Me aproximar é tão difícil
Bb Am
E é claro que eu deixei tudo mais obscuro
C G
O medo é um lugar seguro
Bb Am
C G
Errado eu, sempre procurei semelhanças superficiais
Oh Oh Oh!

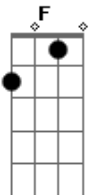
F Em
Ela me instiga a abandonar
Am7 C G
Detalhes aos quais pertença Uh uh uh
F Em
E o que será que há
Am7 C G
De tão especial do lado dela Ah ah ah

F Am
Diante de outro recomeço tenho motivos para acreditar
C Am
Que o despertar concentra o peso
G F
De amanheceres tão dispersos
F Bb Am
E é claro que eu deixei tudo mais obscuro
C G
O medo é um lugar seguro
Bb Am
C G
Errado eu, sempre procurei semelhanças superficiais
F Em
Ela me instiga a abandonar
Am7 C G
Detalhes aos quais pertença Uh uh uh
F Em
E o que será que há
Am7 C G
De tão especial do lado dela Ah ah ah
F Am
A luz que te segue é a mesma que me cega
F Am
E o tempo é um mero enfeite desse encanto
F Am
A luz que te segue é a mesma que me cega
F Am
E o tempo é um mero enfeite desse encanto

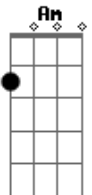
Acordes



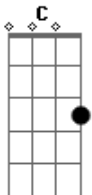
© ukulele-chords.com



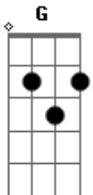
© ukulele-chords.com



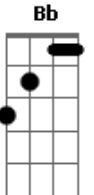
© ukulele-chords.com



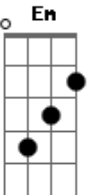
© ukulele-chords.com



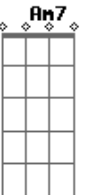
© ukulele-chords.com



© ukulele-chords.com



© ukulele-chords.com



© ukulele-chords.com