

Mundo Bitá - A Flora

Tom: F

Intro: Bb F C Bb F

A velha tribo do coração dessa mata sabe bem que toda planta é tesouro natural

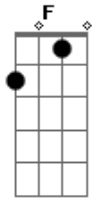
A grande árvore que mora lá na selva é prima da margarida que nasceu no meu quintal

Da raiz ao galho

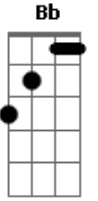
Onde aquela folha mora
Gota de orvalho
Toda caprichosa Flora

O belo índio lá da floresta
Sempre faz festa para saudar
O colorido da natureza
E a beleza que nela há

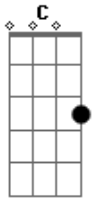
Acordes



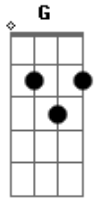
© ukulele-chords.com



© ukulele-chords.com



© ukulele-chords.com



© ukulele-chords.com