

Moacir Lima - É Complicado

tom:

Intro: F Bb F Bb Dm C Bb

Eu deixei tudo pra traz
 O gosto do seus beijos já não tenho mais
 O calor do seu corpo já não lembro mais
 Acho que era isso que você queria

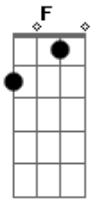
Mais não teve coragem
 De olhar dentro do meus olhos e dizer
 Já não te amo mais eu vou deixa você
 Espero que sejamos amigos um dia

Olha é complicado
 Esse história de amo, que vira amizade
 Quando agente fica perto bate uma vontade
 De rola um repeleco com você

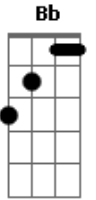
Olha é complicado
 Esse história de amo, que vira amizade
 Quando agente fica perto bate uma vontade
 De rola um repeleco com você

(F Bb F Bb Dm C Bb)

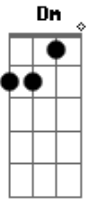
Acordes



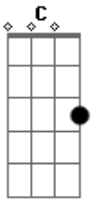
© ukulele-chords.com



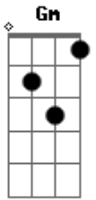
© ukulele-chords.com



© ukulele-chords.com



© ukulele-chords.com



© ukulele-chords.com

Quando a cabeça não pensa
 O peito arrebeta de qualquer casal
 Sai nem se despede o outro fica mal
 Da vontade de dizer não vá embora

[Refrão]

Mais não teve coragem
 De olhar dentro do meus olhos e dizer
 Já não te amo mais eu vou deixa você
 Espero que sejamos amigos um dia

Olha é complicado
 Esse história de amo, que vira amizade
 Quando agente fica perto bate uma vontade
 De rola um repeleco com você

Olha é complicado
 Esse história de amo, que vira amizade
 Quando agente fica perto bate uma vontade
 De rola um repeleco com você
 De rola um repeleco com você