

Marina Pelosi - Meu Mundo

Tom: D

m [Intro] Dm Dm Dm Dm

Dm Abro a porta, te convido pra entrar Dm

Dm Sei que tudo vais mudar, mas abro a porta e te chamo pra sentar

E tomar aquele café mal passado, com gosto de fel Bb C

Bb Mas é o que tenho pra hoje C

Bb E sei que tudo vai mudar e o melhor vai surgir C Dm C

Bb Você vai me ensinar como devo agir, como devo viver e ser C Dm C

melhor

Dm Não repara o que está bagunçado, já estive bem melhor Dm
 Dm Mas vai ficar bem mais perfumado se você não for embora Dm

Bb Não me deixe com gosto de dor, mas fique pra sempre C

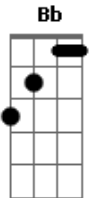
Bb E sei que tudo vai mudar e o melhor vai surgir C Dm C

Bb Você vai me ensinar como devo agir, como devo viver e ser C
 feliz Dm

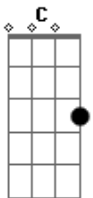
Bb Não me deixe só, meu mundo é você, meu mundo é você C Dm

C Meu caminho, minha verdade, minha vida

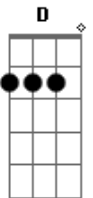
Acordes



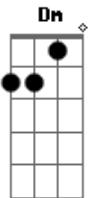
© ukulele-chords.com



© ukulele-chords.com



© ukulele-chords.com



© ukulele-chords.com