

# Maria Bethânia - Gitã

tom:

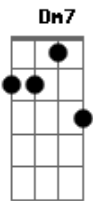
Às vezes você  
 Me pergunta  
 Por que é que  
 Eu sou tão calado  
 Não falo de amor  
 Quase nada  
 Nem vivo sorrindo  
 Ao seu lado  
 Você pensa  
 Em mim toda hora  
 Me come  
 Me cospe  
 Me deixa  
 Talvez você  
 Não entenda  
 Mas hoje  
 Eu vou lhe mostrar  
 Eu sou a luz  
 Das estrelas  
 Eu sou a cor  
 Do luar  
 Eu sou  
 As coisas da vida  
 Eu sou  
 O medo de amar  
 Eu sou o medo  
 Do fraco  
 A força  
 Da imaginação  
 O blefe  
 Do jogador  
 Eu sou  
 Eu fui  
 E eu vou  
 Eu sou  
 O seu sacrifício  
 A placa de contramão  
 O sangue no

Olhar do vampiro  
 As juras de maldição  
 Eu sou a  
 Vela que acende  
 Eu sou a  
 Luz que se apaga  
 Eu sou a  
 Beira do abismo  
 Eu sou o  
 Tudo e o nada  
 Por que você  
 Me pergunta?  
 Perguntas não  
 Vão lhe mostrar  
 Eu sou  
 Feito da terra  
 Do fogo  
 Da água e do ar  
 Você me tem  
 Todo o dia  
 Mas não sabe  
 Se é bom ou ruim  
 Mas saiba que  
 Eu estou em você  
 Mas você não  
 Está em mim  
 Eu sou o  
 Amargo da língua  
 A mãe  
 O pai  
 E o avô  
 O filho que  
 Ainda não veio  
 O início  
 O fim  
 E o meio  
 O início  
 O fim  
 E o meio  
 O meio

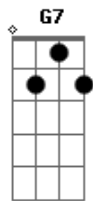
# Acordes



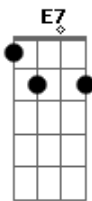
© ukulele-chords.com



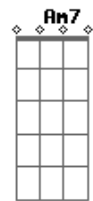
© ukulele-chords.com



© ukulele-chords.com



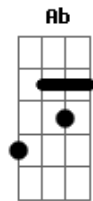
© ukulele-chords.com



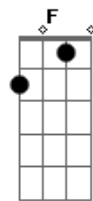
© ukulele-chords.com



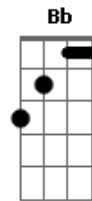
© ukulele-chords.com



© ukulele-chords.com



© ukulele-chords.com



© ukulele-chords.com