

Marcos e Belutti - Trânsito em São Paulo

Tom: **F**
Intro: violão base

violão solo (esses riffs são tocados no meio da base no fim de acorde da Intro)

no fim do acorde **Bbm** o violão solo 2 toca este riff

(PRIMEIRA PARTE):pode-se tocar a Intro com os riffs até o fim da primeira parte

F **Dm7**
To pegando o carro agora to sem direção
Bb
Entrando em qualquer rua to na contra mão
Bbm
Ao ver que tudo não passou de um vento pelas mãos
F **Dm7**
To chorando meia hora em algum lugar
Bb
Sem rumo sem saber por onde começar
Bbm
Perdido sim, mas todos os detalhes me fazem lembrar

F **Dm**
Do seu olhar apaixonado no retrovisor
Bb
Ouvindo sua voz tão rouca falando de amor
Bbm
O que importa mesmo é estar ao seu lado

Mesmo nesse trânsito de São Paulo
F **C**
A duzentos por hora sigo sem radar
Dm
Nenhum sinal vermelho pode me parar
Bb
E só uma pessoa pode me deter

É você
F **C**
A duzentos por hora ta meu coração
Dm
Buscando mil motivos uma explicação

Bb
E só tem uma coisa que vai me deter

É você

violão solo (esses riffs são tocados no meio da base no fim de acorde da Intro)

no fim do acorde **Bbm** o violão solo 2 toca este riff abaixo:

(Segunda parte)

F **Dm**
Do seu olhar apaixonado no retrovisor
Bb
Ouvindo sua voz tão rouca falando de amor
Bbm
O que importa mesmo é estar ao seu lado
Mesmo nesse trânsito de São Paulo

(Refrão)

F **C**
A duzentos por hora sigo sem radar
Dm
Nenhum sinal vermelho pode me parar
Bb
E só uma pessoa pode me deter

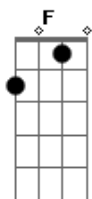
É você
F **C**
A duzentos por hora ta meu coração
Dm
Buscando mil motivos uma explicação
Bb
E só tem uma coisa que vai me deter

É você (4x)

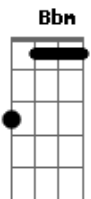
F **C** **Dm7** **C** **Bb**
É VOCÊ É VOCÊ VOCÊ.....

no fim do acorde **Bb** toca-se este riff abaixo:

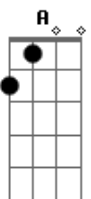
Acordes



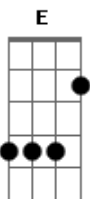
© ukulele-chords.com



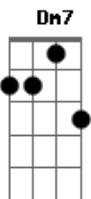
© ukulele-chords.com



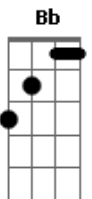
© ukulele-chords.com



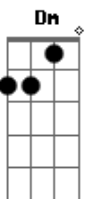
© ukulele-chords.com



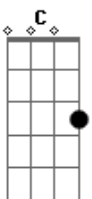
© ukulele-chords.com



© ukulele-chords.com



© ukulele-chords.com



© ukulele-chords.com