

Marcelo Gross - Ela Não Quer

tom:

Dm
[Primeira Parte]

Dm G Dm G
Ela não quer me levar para sair
F
E o que eu vou falar
C Dm G Dm G
Ela não quer ouvir
Dm G Dm G
Ela não quer me acompanhar
F
E não quer saber
C Dm G Dm G
O que eu vou achar

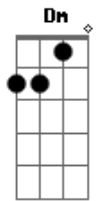
[Segunda Parte]

Dm G Dm G
Ela não quer saber mais de mim
F C
A todo momento é o fim
Dm G Dm G
E não quer ter que se preocupar
F C Dm
Por onde vou e onde vou estar

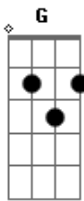
[Refrão]

Bb F G Dm
Ela não sabe porquê está comigo
Bb F G
Acha que é um caso perdido
Bb F G Dm
Ela não sabe o que fazer comigo
Bb F G
E se recusa a dar o que eu preciso

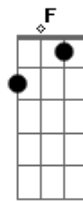
Acordes



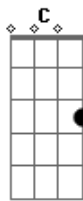
© ukulele-chords.com



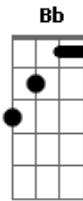
© ukulele-chords.com



© ukulele-chords.com



© ukulele-chords.com



© ukulele-chords.com

[Terceira Parte]

Dm G Dm G
Ela não quer sair para jantar
F C Dm G Dm G
Vai ficar lendo, tem que estudar
Dm G Dm G
Ela não gosta do jeito que sou
F C Dm
Prefere samba ao invés do rock'n'roll

[Refrão]

Bb F G Dm
Ela não sabe porquê está comigo
Bb F G
Acha que é um caso perdido
Bb F G Dm
Ela não sabe o que fazer comigo
Bb F G
E se recusa a dar o que eu preciso

[Solo] Dm G Dm G
Dm G Dm G

[Quarta Parte]

Dm G Dm G
E não se abala com meu sofrimento
F C
Não pensa nisso nem por um momento
Dm G Dm G
E ela sempre me deixa sozinho
F C Dm
E lá se vai mais um copo de vinho

[Solo Final] Dm G Dm G
Dm G Dm G Dm