

Luísa Sonza - Penhasco

tom:

Intro: E Gb B Db

Sabia que a queda era grande mas tive que pular

Queria que a gente fosse mais alto

Quando segurei sua mão

Você soltou a minha

E ainda me empurrou do penhasco

E te dizer te amo

Agora é mais estranho

Estranho mesmo mesmo é te ver distante

Botar o nosso amor numa estante

Eu tive que desaprender

A gostar tanto de você

Por que cê faz assim?

Não fala assim de mim

E eu sei que chora

Não finge que não viveu toda nossa história

Meu Deus eu pedi tanto pra não ir embora

Mas tenho que seguir o meu caminho agora

E eu sei que chora

Não finge que não viveu toda nossa história

Meu Deus eu pedi tanto pra não ir embora

Mas tenho que seguir o meu caminho agora

Cê sabe bem quem eu sou

Sabe que se chamar eu vou

Cê sabe quem eu sou

Sabe que se me chamar eu vou

E eu não sinto raiva

Eu não sinto nada

Além do que você já sabe

Pior é que cê sabe bem, meu bem

O tanto que eu tentei

E eu não sinto raiva

Eu não sinto nada

Além do que você já sabe

Pior é que cê sabe bem, meu bem

O tanto que eu tentei

Eu tive que desaprender

A gostar tanto de você

Por que cê faz assim?

Não fala assim de mim

E eu sei que chora (ah, ah, ah)

Mas tenho que seguir o meu caminho agora

E eu sei que chora

Não finge que não viveu toda a nossa história

Meu Deus eu pedi tanto pra não ir embora

Mas tenho que seguir o meu caminho agora

Cê sabe bem quem eu sou

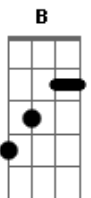
Sabe que se chamar eu vou

Cê sabe quem eu sou

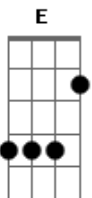
Sabe que se me chamar eu vou

[Final] E Gb B

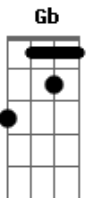
Acordes



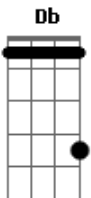
© ukulele-chords.com



© ukulele-chords.com



© ukulele-chords.com



© ukulele-chords.com