

# Luanda - Se7e Invernos

Tom: F

Intro Dm C Dm C Dm C Dm

Dm C  
Viajar e decifrar todos os segredos,  
Fm C Dm  
nestas loucas dimensões  
Dm C Fm  
Vou me entregar, embriagar, caminhar sem direção  
C Dm  
até novas embarcações

Gm Am Dm  
Eu ja me acostumei com o perfume da solidão  
Gm Am DM  
Eu ja vislumbrei o vazio da imensidão  
Gm Am  
Eu sei que não há mais mistérios,

Bb C  
eu que acreditei  
Dm C  
e quis levar a sério

Dm C  
hoje não sei mais se quero  
Dm C  
Eu que quis levar a sério  
Dm C  
hoje não sei mais se quero

Solo

Base Solo: Dm C

Gm Am  
Mas sei que não há mais mistério  
Bb C  
Eu que acreditei

Dm  
e quis levar a sério

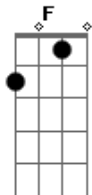
Dm C  
Hoje Não sei mais se quero  
Dm C  
Eu que quis levar a sério  
Dm C  
Hoje não sei mais se quero

Gm Am  
E cada mentira mais uma ferida,  
Bb C  
me decompor me decompor  
Gm Am  
Não tem mais saída a sua rotina  
Bb C Dm  
não tem valor, não tem valor

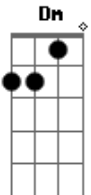
C Dm C  
Eu que quis levar a sério  
Dm C  
e hoje não sei mais se quero

Dm C Dm  
E Hoje mão sei mais.

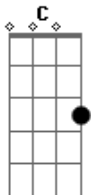
## Acordes



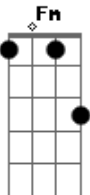
© ukulele-chords.com



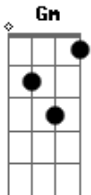
© ukulele-chords.com



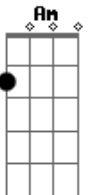
© ukulele-chords.com



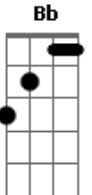
© ukulele-chords.com



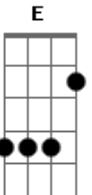
© ukulele-chords.com



© ukulele-chords.com



© ukulele-chords.com



© ukulele-chords.com