

Léa Mendonça - Quando o Inimigo Sou Eu

Tom: F
Intro: F Am Gm C

Por que é tão difícil dizer não pra si mesmo?
 O pecado despertou em mim toda sorte de desejo
 Na minha carne não habita bem algum
 Quero fazer o bem, mas não consigo
 Não compreendo o meu modo de agir, me sinto indefe...so

 Eu era réu confesso, condenado e destituído
 Mesmo assim a Tua graça me absolveu, estou redimido
 Se faço o que não quero, já não sou mais eu quem faz
 Mas o pecado que habita em mim

Eu aceitei o sacrifício do Calvário, estou redimi...do

Se o inimigo me afronta tenho Deus pra me defender
 Mas o que fazer quando o inimigo sou eu? Sou eu!

 Eu fujo, eu corro, eu me escondo atrás da cruz
 Não dá pra enfrentar a carne e sair ileso, preciso de Jesus
 Quando o Pai olha pra mim, não sou mais eu quem Ele vê
 Mas o Seu Filho crucificado
 Estou escondido atrás da cruz
 Nenhuma condenação há pra quem está em Cristo Jesus

 (F Am Gm C)
 (F Am F)

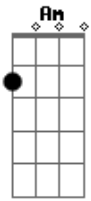
Acordes



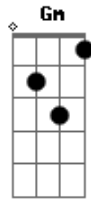
© ukulele-chords.com



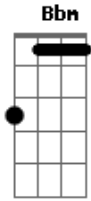
© ukulele-chords.com



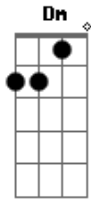
© ukulele-chords.com



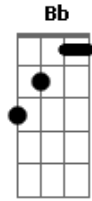
© ukulele-chords.com



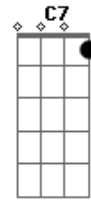
© ukulele-chords.com



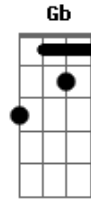
© ukulele-chords.com



© ukulele-chords.com



© ukulele-chords.com



© ukulele-chords.com