

Júlia Vitória - Além do Rio Azul

tom:

Intro: G G G G

[Primeira Parte]

Além do rio azul
 As ruas são de ouro e de cristais
 Ali tudo é vida, ali tudo é paz
 Morte e choro, nunca mais
 Tristeza e dor, nunca mais

[Pré-Refrão]

Verei o grande rio da vida
 Claro como o cristal
 Verei a face do meu mestre querido

[Refrão]

Não haverá mais noite ali
 Não haverá nenhum clamor
 Verei os olhos de Jesus
 E tocarei seu corpo enfim

Não haverá mais noite ali
 Não haverá nenhum clamor
 Verei os olhos de Jesus
 E tocarei seu corpo enfim

(Em D C)
 (Em D C B7)

[Segunda Parte]

As nações andarão em sua luz

E as portas jamais se fecharão
 A cidade é de ouro puro
 De Jaspe é seu muro
 Além do rio azul

[Ponte]

Morte e choro, tristeza e dor
 Nunca mais, nunca mais
 Morte e choro, tristeza e dor
 Nunca mais, nunca mais

Morte e choro, tristeza e dor
 Nunca mais, nunca mais
 Morte e choro, tristeza e dor
 Nunca mais, nunca mais

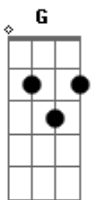
Morte e choro, tristeza e dor
 Nunca mais, nunca mais
 Morte e choro, tristeza e dor
 Nunca mais, nunca mais

[Refrão]

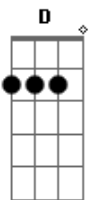
Não haverá mais noite ali
 Não haverá nenhum clamor
 Verei os olhos de Jesus
 E tocarei seu corpo enfim

Não haverá mais noite ali
 Não haverá nenhum clamor
 Verei os olhos de Jesus
 E tocarei seu corpo enfim

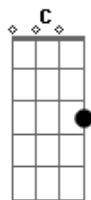
Acordes



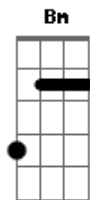
© ukulele-chords.com



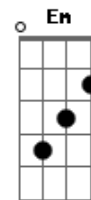
© ukulele-chords.com



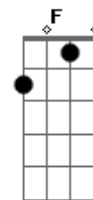
© ukulele-chords.com



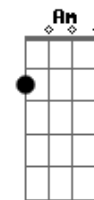
© ukulele-chords.com



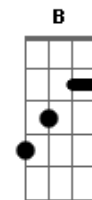
© ukulele-chords.com



© ukulele-chords.com



© ukulele-chords.com



© ukulele-chords.com



© ukulele-chords.com