

Josué de Castro - Que Maneira Estranha

Tom: D

Intro: G A A D G

É claro que não foi comum
 Tudo isso que aconteceu

Pois, quem iria imaginar
 O que haveria em Belém

Olhando a manjedoura José compreendeu
 O que o anjo disse, aconteceu

[Refrão]

Então pensou: porque eu?
 Um carpinteiro tão comum

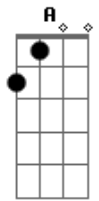
Por que um bebê?
 Com tantos reis e com poder!

Por que aqui?
 Na estrebaria entre animais!
 Porque Maria?

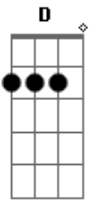
Apenas uma moça a mais
 E agora eu consigo ouvir os anjos a cantar!
 Que maneira estranha de alguém salvar!

Às vezes fico a imaginar
 Se Cristo viesse como rei
 Não haveria mais Belém
 E nem pastores lá do além
 O amor de Deus foi longe!
 Escolheu se humilhar
 José teve em seus braços a Jesus

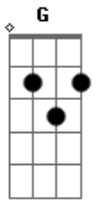
Acordes



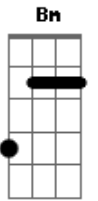
© ukulele-chords.com



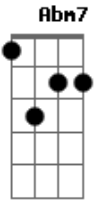
© ukulele-chords.com



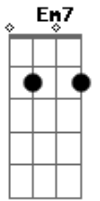
© ukulele-chords.com



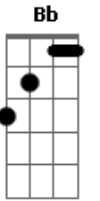
© ukulele-chords.com



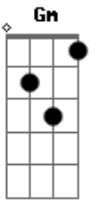
© ukulele-chords.com



© ukulele-chords.com



© ukulele-chords.com



© ukulele-chords.com