

# José Cid - Mais 1 Dia

tom:

D  
 Eu, não sei explicar o que senti  
 A G D Em  
 Como na primeira vez, encontrei o teu olhar  
 D A  
 Nessa magia me perdi  
 D A Bm  
 Não, não mais senti a solidão  
 A G  
 E guardei essa paixão  
 D Em  
 Que tinha dentro de mim  
 D A  
 Como na primeira vez

Bm Bb D  
 Não, não vou esconder esta emoção  
 D-# Bm  
 E vou abrir meu coração  
 D G A  
 Guardar num cofre, o segredo que há em nós

D A G A  
 Eu só queria mais um dia, para viver essa paixão  
 D A G A  
 Mais um dia de magia, de ternura e emoção  
 G D Em  
 E dizer-te meu amor, que bom que é  
 A D  
 Nós ficámos sempre assim

D A Bm  
 Eu, não sei explicar o que senti  
 A G D Em  
 Como na primeira vez, encontrei o teu olhar  
 D A  
 Nessa magia me perdi

Bm Bb D  
 Não, não vou esconder esta emoção  
 D-# Bm  
 E vou abrir meu coração  
 D G A  
 Guardar num cofre, o segredo que há em nós

D A G A  
 Eu só queria mais um dia, para viver essa paixão  
 D A G A  
 Mais um dia de magia, de ternura e emoção

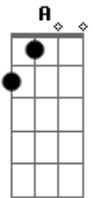
E B A B  
 Eu só queria mais um dia, para viver essa paixão  
 E B A B  
 Mais um dia de magia, de ternura e emoção  
 A E Gbm  
 Dizer-te meu amor, que bom que é  
 B E  
 Nós ficámos sempre assim

E B A B  
 Mais um dia de magia, de ternura e emoção  
 A E Gbm  
 Dizer-te meu amor, que bom que é  
 B E  
 Nós ficámos sempre assim

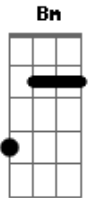
## Acordes



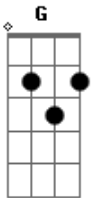
© ukulele-chords.com



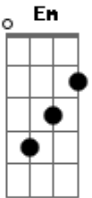
© ukulele-chords.com



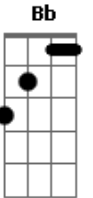
© ukulele-chords.com



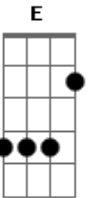
© ukulele-chords.com



© ukulele-chords.com



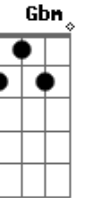
© ukulele-chords.com



© ukulele-chords.com



© ukulele-chords.com



© ukulele-chords.com