

# José Cid - Magia

Tom: D  
Intro: Bm G

Bm G  
Fui perguntar à bola de cristal  
Bm G  
Porque é que a vida me corria mal  
D  
E o meu destino parou  
Am  
E o adivinho aconselhou  
Bm G  
A compôr outra poesia  
Em A  
Mas na falta de inspiração  
Fiquei preso na tua magia

G A D  
Bola de cristal mentia  
G A Bm  
Fiquei preso na tua magia  
  
( Bm G )

Bm G  
Um bom horóscopo é fundamental  
Bm G  
Se coincide a data no jornal  
D  
O que me surpreendeu  
Am  
Foi concluir que o nosso caso  
Bm G  
Era mais do que poesia  
Em A  
O horóscopo mentiu  
Só que a carta não condizia

G A D  
Fiquei preso na tua magia  
G A Bm  
Na loucura da tua

Bm Gb  
Magia que me leva  
D E  
Como um pássaro encantado  
Em7 A  
A voar no céu errado  
Em7 A  
A emigrar para outro lado  
Em7 A  
À procura da poesia  
Que inspira a tua magia

G A D  
Bola de cristal mentia  
G A Bm  
Fiquei preso na tua magia  
  
( Bm G )

Bm G  
Fui perguntar à bola de cristal  
Bm G  
Porque é que a vida me corria mal  
D  
E o meu destino parou  
Am  
E o adivinho aconselhou  
Bm G  
A compôr outra poesia  
Em A  
Mas na falta de inspiração  
Fiquei preso na tua magia

G A D  
Bola de cristal mentia  
G A Bm  
Fiquei preso na tua magia  
  
( Bm G Bm G )

Bm G  
Fui perguntar à bola de cristal  
Bm G  
porque é que a vida me corria mal  
D  
E o meu destino parou  
Am  
E o adivinho aconselhou  
Bm G  
A compôr outra poesia  
Em A  
Mas na falta de inspiração  
Fiquei preso na tua magia

G A D  
Bola de cristal mentia  
G A Bm  
Fiquei preso na tua magia  
  
( Bm G )

Bm G  
Um bom horóscopo é fundamental  
Bm G  
Se coincide a data no jornal  
D  
O que me surpreendeu  
Am  
Foi concluir que o nosso caso  
Bm G  
Era mais do que poesia  
Em A  
O horóscopo mentiu  
Só que a carta não condizia

G A D  
Fiquei preso na tua magia  
G A Bm  
Na loucura da tua

Bm Gb  
Magia que me leva  
D E  
Como um pássaro encantado  
Em7 A  
A voar no céu errado  
Em7 A  
A emigrar para outro lado  
Em7 A  
À procura da poesia  
Que inspira a tua magia

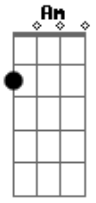
G A D  
Bola de cristal mentia  
G A Bm  
Fiquei preso na tua magia  
  
( Bm G )

Bm G  
Fui perguntar à bola de cristal  
Bm G  
Porque é que a vida me corria mal  
D  
E o meu destino parou  
Am  
E o adivinho aconselhou  
Bm G  
A compôr outra poesia  
Em A

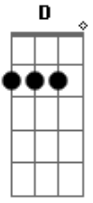
Mas na falta de inspiração  
Fiquei preso na tua magia

G A D  
Bola de cristal mentia  
G A Bm  
Fiquei preso na tua magia

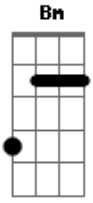
## Acordes



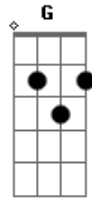
© ukulele-chords.com



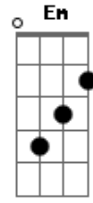
© ukulele-chords.com



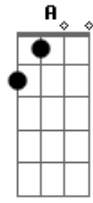
© ukulele-chords.com



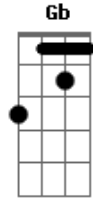
© ukulele-chords.com



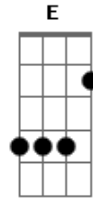
© ukulele-chords.com



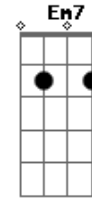
© ukulele-chords.com



© ukulele-chords.com



© ukulele-chords.com



© ukulele-chords.com