

# Jorge e Mateus - Vou Até O Fim

Tom: E  
Intro: E A Gbm B

E  
Quando te olho eu sinto que te amo  
Dbm  
Se penso em tudo eu vou te imaginando assim A  
Gbm B (A )  
Toda, toda só pra mim

E  
Eu vivo sonhando com beijos e abraços  
Dbm  
E agora perdido não sei oque é que eu faço assim A  
Gbm B  
Sem você perto de mim

Dbm Abm A  
Me diz porque te amo, tanto, tanto

E  
Que nem cabe em mim  
Dbm Abm  
Me diz porque te quero, te espero,  
A B  
Sei que vou ate o fim

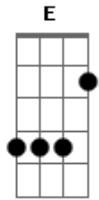
Refrão 2x:

E B  
Me dá, me dá um abraço e não fala mais nada  
Dbm Abm  
Me dá, eu quero um beijo diz que está apaixonada  
A E B  
Me dá, seu carinho, seu amor.

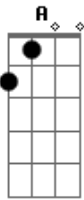
(Repete tudo)

(Refrão) (2x)

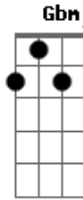
## Acordes



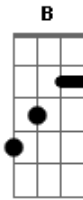
© ukulele-chords.com



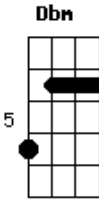
© ukulele-chords.com



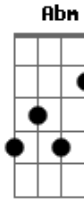
© ukulele-chords.com



© ukulele-chords.com



© ukulele-chords.com



© ukulele-chords.com