

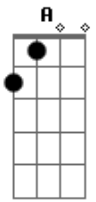
Jorge Aragão - Eu e você sempre

Tom: A
Intro: D

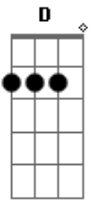
Logo, logo, assim que puder, vou telefonar
 Por enquanto tá doendo e quando a saudade
 Quiser me deixar cantar, vão saber quem andei sofrendo
 que agora, longe de mim você possa enfim ter felicidade
 Nem que eu faça um tempo ruim não se sinta assim
 Só pela metade. Ontem demorei pra dormir

Tava assim, sei lá, meio passional por dentro
 Se eu tivesse o Dom de fugir pra qualquer lugar
 Ia feito um pé de vento, sem pensar no que
 Aconteceu nada nada é meu, nem meu, nem o pensamento
 Por falar em nada que é meu
 Encontrei o anel que você esqueceu
 Aí foi que o barraco desabou nessa que meu barco
 Se perdeu nele está gravado só você e eu

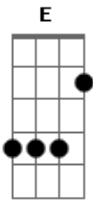
Acordes



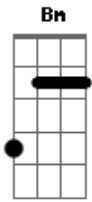
© ukulele-chords.com



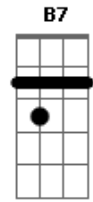
© ukulele-chords.com



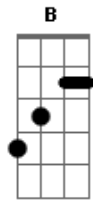
© ukulele-chords.com



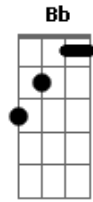
© ukulele-chords.com



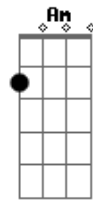
© ukulele-chords.com



© ukulele-chords.com



© ukulele-chords.com



© ukulele-chords.com