

João Torres e Criciúma - Sem Bateria e Sem Carregador

tom:

A mensagem era duas da manhã
 Eu apenas disse a ela: sou seu fã
 Esse amor de internet só machuca
 Eu sem sono luto tanto nessa busca
 De ter você

[Ponte]

Eu preciso ter somente amor ao vivo
 Peito sofre, sem você não tem sentido
 Eu te perder

[Refrão]

Eu já não suporto a dor
 Estou sem bateria e sem carregador
 Não quero mais assim
 Você tão perto e tão longe de mim
 Eu desligo esse amor de internet

Pra ter você aqui

A mensagem era duas da manhã
 Eu apenas disse a ela: sou seu fã
 Esse amor de internet só machuca
 Eu sem sono luto tanto nessa busca
 De ter você

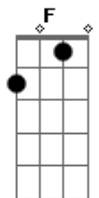
[Ponte]

Eu preciso ter somente amor ao vivo
 Peito sofre, sem você não tem sentido
 Eu te perder

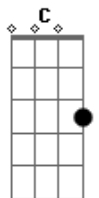
[Refrão]

Eu já não suporto a dor
 Estou sem bateria e sem carregador
 Não quero mais assim
 Você tão perto e tão longe de mim
 Eu desligo esse amor de internet
 Pra ter você aqui

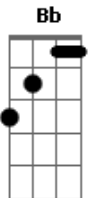
Acordes



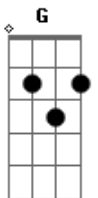
© ukulele-chords.com



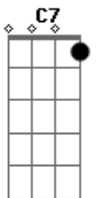
© ukulele-chords.com



© ukulele-chords.com



© ukulele-chords.com



© ukulele-chords.com