

João Carlos - Nevoeiro da Solidão

Tom: F

Intro: D C G D C F G D C G Bb A

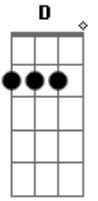
D C G
D C F G D C G Bb A
Você me veio como o vento na noite e soava tão bem
D C G D
Imaginei como seria o céu sem as estrelas e os versos sem você também
C G A Ab
Seria apenas um estrago da realidade, seria só distorção
D C G D
C G
Mas também poderia ser o alvo da percepção

D C D
E agora que já não se esconde vou lhe perdurar
Neste meu universo ate quando acordar
Se for preciso pernoitar em meio a escuridão
Vou ate quando neste nevoeiro da solidão
D C G
D D
Inevitáveis sombras destes meus sonhos levaram-me além
D C G D
C G
Os traços no horizonte negro revelou seu rosto distante e ai meu bem
Bb A Ab
G
Empecilhos que insistiam se afastaram, do meu desejo vital
D C D
Me vi ali destituído e dissipado de todo mal

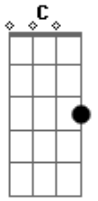
Acordes



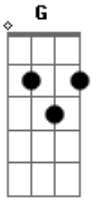
© ukulele-chords.com



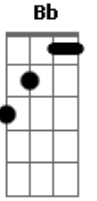
© ukulele-chords.com



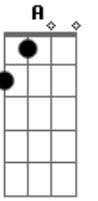
© ukulele-chords.com



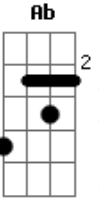
© ukulele-chords.com



© ukulele-chords.com



© ukulele-chords.com



© ukulele-chords.com