

Jéssica Amaral - Espírito Santo de Deus

Tom: C

Bb
 Espírito Santo, sopra em mim,
Bb
 Faça-me sentir a Tua presença,
Bb
 Eu quero estar cheio de Ti,
Bb
 Espírito Santo de Deus sopra em mim (2x)

Refrão: (2x)

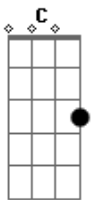
Bb
 Manda o Teu fogo,
F
 Sopra aqui,
Bb
 Manda o Teu fogo,
Eb **B** **C**
 e vem morar em meu coração.

Bb **F** **G** **Bb**
 Eu quero ser somente Teu,
Bb **F** **G** **Bb**
 Eu quero ser somente Teu,
Bb **F** **G** **Bb**
 Eu quero ser somente Teu,
Bb **F** **G** **Bb**
 Eu quero ser...

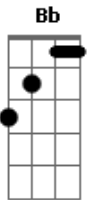
Refrão: (2x)

Bb **F**
 Manda o Teu fogo,
F **F**
 Sopra aqui,
Bb **F**
 Manda o Teu fogo,
Eb **B** **C**
 e vem morar em meu coração,
Eb **B** **C**
 e vem morar em meu coração.

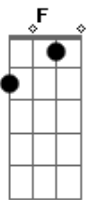
Acordes



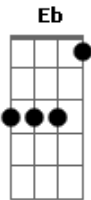
© ukulele-chords.com



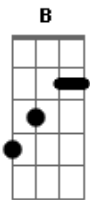
© ukulele-chords.com



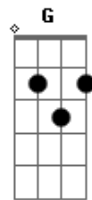
© ukulele-chords.com



© ukulele-chords.com



© ukulele-chords.com



© ukulele-chords.com