

Jamily - Deus É Maior

Tom: G Intro: Eb F G G Am G G Eb F Db Eb F D G G G G F (D) Em C Am

O Deus a quem eu sirvo, não é um Deus com "d" pequeno
 Ele é tão grande, Ele é maior
 É maior que o meu problema, é maior que o meu dilema
 É maior do que eu possa imaginar

O Deus a quem eu sirvo, ELE é um Deus de maravilhas.
 Faz da dor um sorriso, porque ele é maior

Pega a pessoa que não tem mais jeito, põe uma medalha no seu peito.

Porque Deus é maior

Ele é o Deus do impossível, Ele vira pelo avesso essa situa - 0 Deus a quem eu sirvo.....
 ção.

Pega a pessoa fracassada e faz virar patrão, Ele tira o cativo e te faz vencer.

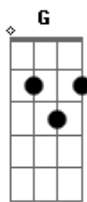
Ele é o Deus do impossível, o homem faz a reunião, mas ele é quem decide,

Ele abre e ninguém fecha ninguém te proíbe,

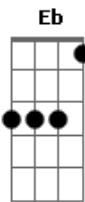
Porque ele tem a chave do poder.

Solo: Eb F G G Am G G Eb F Db Eb F D G G G G G
 Solo:
 (1:39 / 2:06)

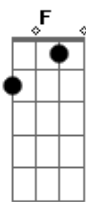
Acordes



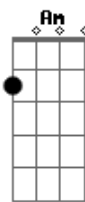
© ukulele-chords.com



© ukulele-chords.com



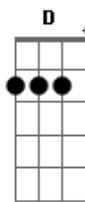
© ukulele-chords.com



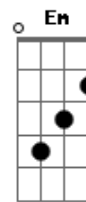
© ukulele-chords.com



© ukulele-chords.com



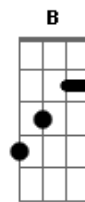
© ukulele-chords.com



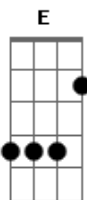
© ukulele-chords.com



© ukulele-chords.com



© ukulele-chords.com



© ukulele-chords.com